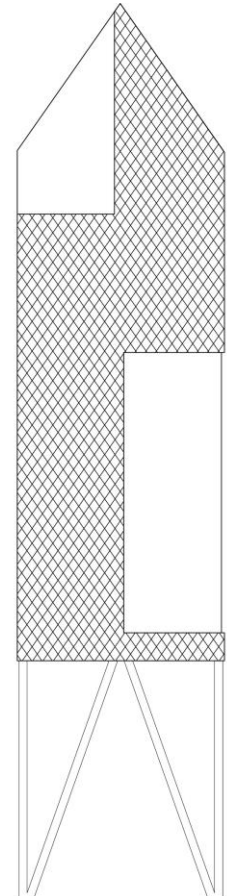


Poilsio namelio Dinozaurų parke Radailių k. (Klaipėdos r.)  
atviras architektūrinės idėjos konkursas.

Devizas: Namelis – apžvalgos bokštas.

AIŠKINAMASIS RAŠTAS



Poilsio namelio Dinozaurų parke Radailių k. (Klaipėdos r.) atviras architektūrinės idėjos konkursas.  
Devizas: Namelis – apžvalgos bokštas.

## ARCHITEKTŪRINĖ IDĖJA

### KONCEPCIJA

Radailių dvare, Dinozaurų parko teritorijoje projektuojamas poilsio namelis, atsižvelgus į funkcinius poreikius, projekte pasiūlytas kompaktiško plano sprendimas, išsiskiriantis tūriu vertikalėje. Vertikalus judėjimas (y ašimi) yra atvirkščias tradiciniam žmogaus aplinkos suvokimui, judant horizontalioje – x ašyje. Pasinaudojus judėjimu vertikalėje „žiūrovui“ leidžiama atrasti naujų aplinkos suvokimo kampų, pilnai įsilieti į supančią aplinką ir išnaudoti gamtos apsuptį, mėgautis vaizdais iš skirtingų pastato lygių ir rakursų. Taigi, vertikalaus judėjimo galimybė suteikia progą stebėti aplinką trijose dimencijose, taip praturtinant ir pilnavertiškai išnaudojant edukacinę ir pramoginę Dinozaurų parko funkciją.

### ARCHITEKTŪRINĖ FORMA

Projektuojamas poilsio namelis, kuris savo architektūrine išraiška stilizuoja tradicinę namelio medyje formą – vertikalus, kvadratinio plano tūris šlaitiniu stogu. Pastato(-ų) tūrio(-ių) siluetas(-ai) taptų lokalia parko dominante, išsiskirtų gamtinėje medžių siluetų panoramoje, ją praturtindamas(-i), o lakoniški tūriai susilietų su supančiais medžiais. Namelis pakeliamas nuo žemės paviršiaus (3.20m žemiausioje vietoje), įkomponuotas vandens telkinio šlaite. Tokiu būdu kuriama privati svečių erdvė, gausiai lankomo parko teritorijoje.

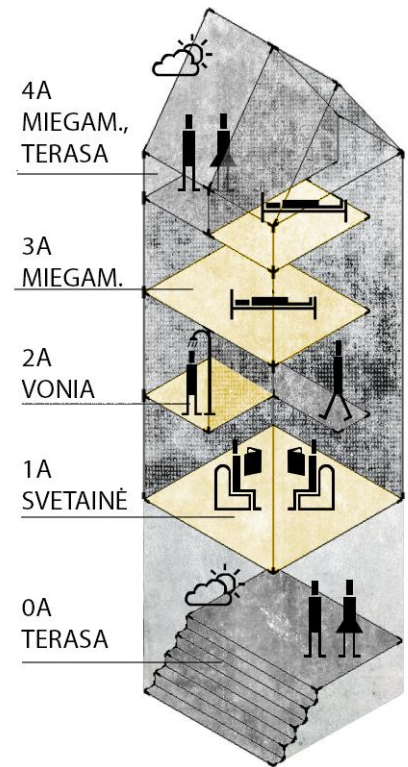
### PLANINĖ STRUKTŪRA

Projektuojamas kompaktiško plano pastatas, kuris galėtų būti universaliai įtalpintas ir pritaikytas skirtingose Dinozaurų parko vietose, nereikalaudamas specialių aplinkos sąlygų. Namelio išoriniai gabaritai 3.56x3.56m, bendras plotas su stogo terasa 27.78 m kv.

Projekte numatomi 5 lygiai (1 pav.). Pirmasis lygis – žemės, tai tarpinis lygis tarp privačios (namelio) ir bendros (parko) erdvės. Šį lygį sudaro dvi dalys: lygi dalis – terasa, nuo kurios organizuojamas patekimas į pastatą ir amfiteatrinė dalis, kurioje numatomi sėdėjimui skirti laiptai,

Poilsio namelio Dinozaurų parke Radailių k. (Klaipėdos r.) atviras architektūrinės idėjos konkursas.  
Devizas: Namelis – apžvalgos bokštas.

orientuoti į vandens telkinį. Privačios ir viešos erdvių sujungimas žemės lygyje veikia dvejopai. Pirmą - pastatas „užmezga dialogą“ su lankytoju, jis netampa atsitiktiniu nešališku praeivių, leidžia iš dalies save pažinti ir sudominti bei ateityje pritraukti potencialų lankytoją. Antra - skatina panašių pomėgių turinčių žmonių kontaktą ir ryšius, suteikiama socialinė reikšmė architektūrai, garantuojanti projekto integraciją į parko veiklą bei didinanti komercinę projekto sėkmę. Antrajame pastato lygyje – pirmajame namelio aukšte projektuojama pagrindinė erdvė – svetainė (7.95m kv.). Įėjimo zonoje lubų aukštis tradicinis, poilsio zonoje prie kampinio lango – nestandartinis, reprezentacinis, per du aukštus. Trečiame lygyje – antrame aukšte projektuojamas vonios kambarys (3.08m kv.), įrengtas virš pirmo aukšto įėjimo zonos, nuo svetainės erdvės per du aukštus, atskiriamas matino stiklo pertvara, praleidžiančia šviesą. Šiame lygyje,



1 pav. Funkcinė schema

aukštesnėje svetainės dalyje projektuojamas „tiltelis“, leidžiantis stebėti aplinką iš skirtingo aukščio ir sujungiantis pastato erdves. Trečiame aukšte projektuojama privati erdvė – pertvara atskirtas dvivietis miegamasis (6.24m kv.) su panoraminio lango. Šio aukšto koridoriuje numatytos kopėčios, patekimui į ketvirtąjį aukštą – antresolinį miegamąjį (2.42m kv. ploto iki 1.60m pat. aukščio). Ketvirtame aukšte (paskutiniame pastato lygyje) taip pat numatyta panoraminė lauko terasa (4.32 m kv. ploto iki 1.60m pat. aukščio), į kurią patenkama stiklo pertvara ir durimis nuo pagrindinės erdvės atskirtais laiptais. Tiesioginį išėjimą į terasą turi ir antresolinis miegamasis.

## MEDŽIAGIŠKUMO KONCEPCIJA

Pagal pastato koncepciją – šiuolaikinėmis architektūrinėmis priemonėmis stilizuotą tradicinį namelį medyje, fasadams parinktos dvi apdailos medžiagos (2 pav.). Pagrindinė apdailos medžiaga – medžio skiedros (2 pav. a). Tai tradicinė, vietinė, nebrangi, ilgaamžė, lengvai įrengiama ir plačiai paplitusi statybinė medžiaga. Grafinė medžio skiedrų forma parinkta stilizuojant šiurkštų dinosauro odos paviršių, jos geometrinę struktūrą (2 pav. b). Antroji medžiaga moderni. Tai dažyto metalo terasos denginys, kurio estetinė išraiška taip pat stilizuoją roplio odos

Poilsio namelio Dinozaurų parke Radailių k. (Klaipėdos r.) atviras architektūrinės idėjos konkursas.  
Devizas: Namelis – apžvalgos bokštas.

įvaizdį (2 pav. c). Metalo lakštai perforuojami trikampaiais, kurie yra atlenkiami, neįpjauinant vienos iš kraštinių.

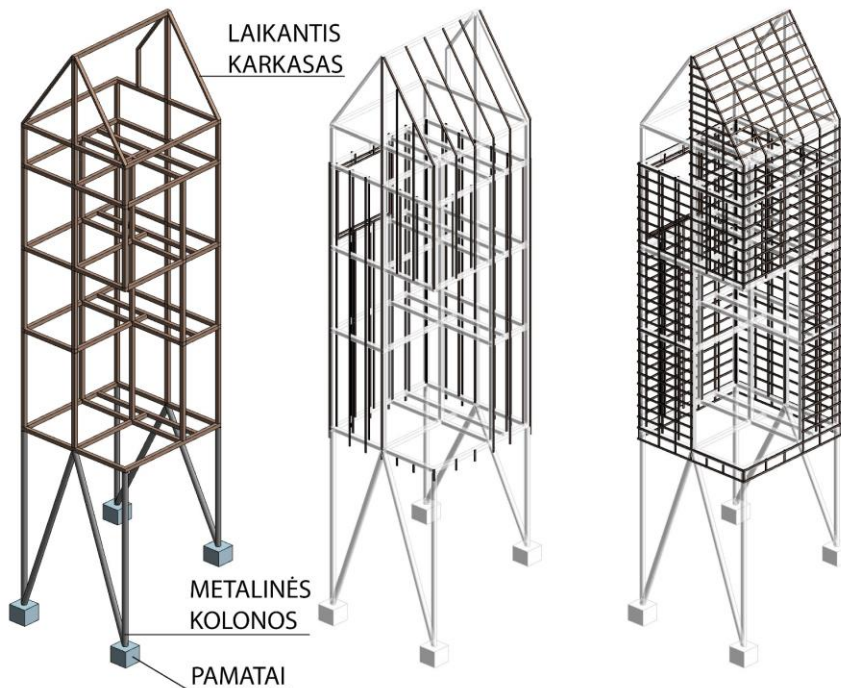


2 pav. a-medžio skiedrų fasado apdaila; b-roplio odos tekstūra; c-perforuoto metalo apdaila

Interjerui parinktos tradicinė architektūros gamtoje medžiaga – medis. Sienų ir lubų apdailai numatytos natūralios spalvos medžio faneros plokštės, grindų apdailai – medžio masyvo lentos. Laiptai numatomi mediniai, turėklai ir porankiai – plonos metalo konstrukcijos. Interjere eksponuojamos medinės laikančiosios pastato konstrukcijos.

## TECHNINIAI SPRENDINIAI

### PASTATO KONSTRUKCIJOS

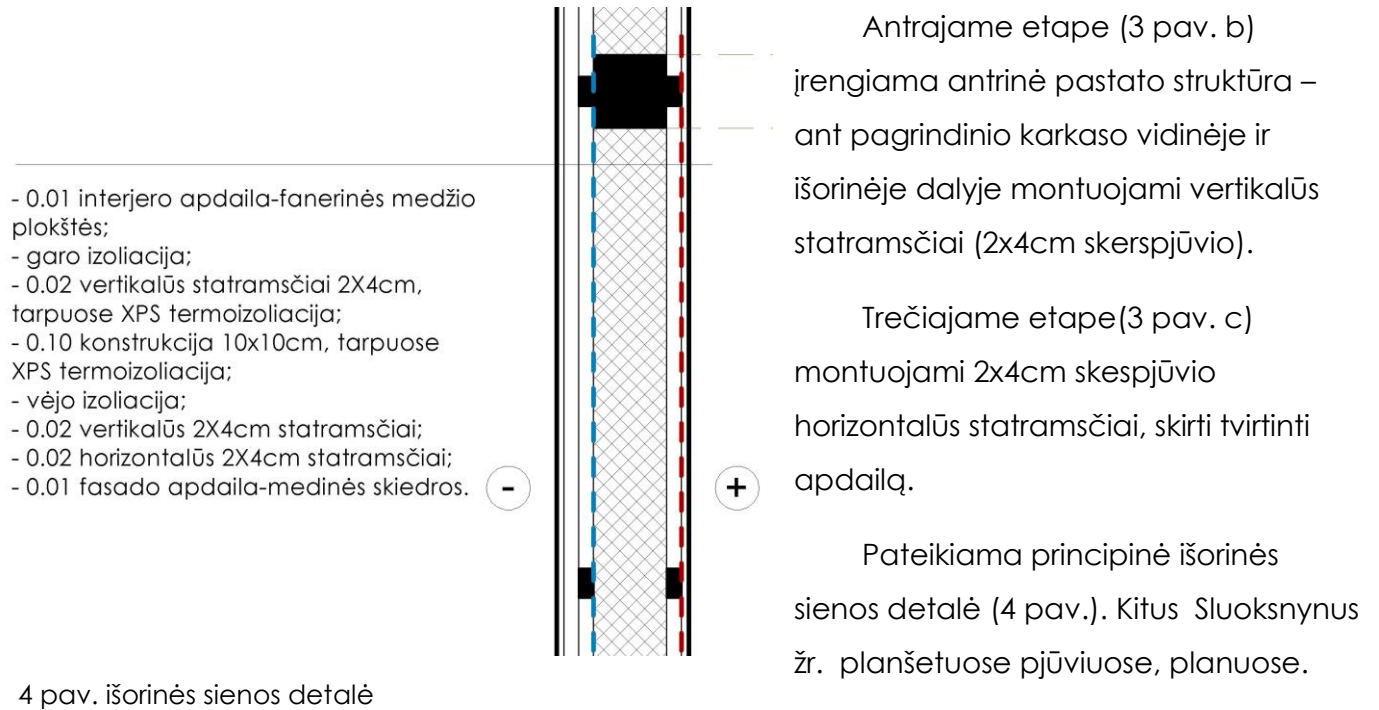


Projektuojama medinė, karkasinė pastato laikančioji struktūra (3 pav.).

Pirmajame etape (3 pav. a) įrengiami pamatai ir metalinės, apvalaus skerspjūvio kolonos, skirtos pakelti pastatą nuo žemės paviršiaus. Ant jų montuojamas laikantysis 10x10cm skerspjūvio medžio tašų karkasas, kurio konfigūracija atitinka architektūrinius sprendinius.

3 pav. Konstruktyvinė schema. a-1 etapas; b-2 etapas; c-3 etapas.

Poilsio namelio Dinozaurų parke Radailių k. (Klaipėdos r.) atviras architektūrinės idėjos konkursas.  
Devizas: Namelis – apžvalgos bokštas.



## PASTATO INŽINERINIAI SPRENDINIAI

Pagal konkurso sąlygas, inžineriniai sprendiniai nedetalizuojami. Pagrindinių inžinerinių komunikacijų privedimas galėtų būti organizuojamas panaudojant apvalaus tuščiaavidurio skerspjūvio metalines pastato kolonas, kurių matmenys ir išdėstymas galėtų būti patikslintas žinant konkrečius inžinerinius reikalavimus. Taip pat architektai galėtų papildomai įvesti reikalingą kiekį nelaikančiųjų kolonų, kurių viduje būtų montuojamos reikalingos sistemos.

## PRELIMINARI PASTATO ĮRENGIMO KAINA

Konstrukcijos:

- Medžio tašai 10x10cm (~2m kub.) 500 eur
- Medžio tašai 2x4cm (~0.6m kub.) 300 eur
- Metalinės kolonos 1000eur
- Pamatai 1000eur

Poilsio namelio Dinozaurų parke Radailių k. (Klaipėdos r.) atviras architektūrinės idėjos konkursas.  
Devizas: Namelis – apžvalgos bokštas.

Kitos statybinės medžiagos:

- XPS termoizoliacija (~8.5 m kub.) 1000eur
- Akmens vata (smūginė garso izoliacija) 300eur

Langai, vitrinos: 2800eur

Vidaus durys: 700eur

Apdailos medžiagos:

- Medinės skiedros (~105m kv.) 1200eur
- Fanera (~110m kv.) 1500eur
- Metalinis perforuotas terasos denginys 2500eur
- Betoninė lauko terasa (žemės lygyje) 300eur
- Medinės grindys 2000eur

Baldai ir pan.: (4 foteliai, staliukas, 2 lovos, santechnika, šviestuvai) 2200eur

Nenumatytos išlaidos: 2000eur

Preliminari medžiagų kaina - 19300eur + darbų kaina

Bendra projekto statybų sąmata neturėtų viršyti numatyto 40000eur biudžeto.